



## Allegato 4



## *PLANIMETRIE E SUPERFICI*

**OGGETTO:** procedura negoziata di cui all'art. 36 del d.lgs. 50/16 per l'affidamento biennale del servizio di pulizia della sede dell'Osservatorio Astronomico di Roma sita in Monte Porzio Catone (RM) e della Stazione Osservativa di Campo Imperatore (AQ).

- **Data:** 14/11/2016
- **Versione documento:** 1.0
- **Rif.to UT:** 16/141116/MF
- **CIG:** 6834436301
- **Autori:** Dott. Francesco MASSARO, Dott.ssa Imma CIARAMELLA
- **Pagine del documento:** 14
- **Nome File:** 4-Layout-Pulizie MPC-CI\_2017-18 (6834436301).docx

Il RUP

(Dott. Francesco Massaro)

## Sommario

1.	LUOGHI DI ESECUZIONE.....	3
2.	SEDE DI MONTE PORZIO CATONE.....	3
1.1	Edificio principale.....	4
1.1.1.	Superfici finestrate edificio principale.....	4
1.1.1.	Superfici piani laboratori e uffici.....	5
1.1.3	Superfici terrazzi 1° piano edificio principale .....	7
1.1.4	Planimetrie edificio principale .....	8
1.2	Locali di custodia e magazzino.....	11
1.3	Centrale termica .....	12
1.4	Scalinata di collegamento tra ingresso principale ed edificio principale .....	12
3.	SEDE DI CAMPO IMPERATORE.....	13
3.1.1	Superfici interne.....	13
3.1.2	Planimetrie Campo Imperatore .....	14

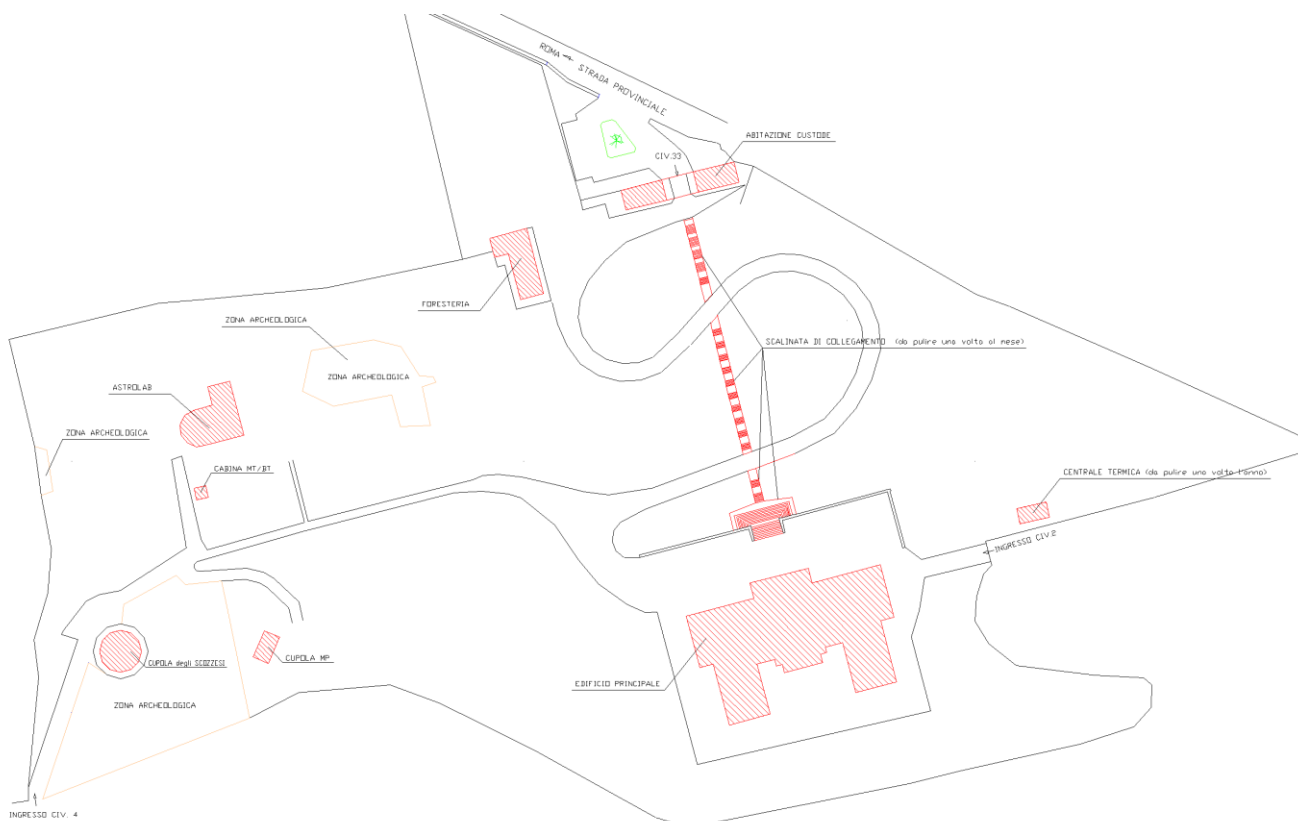


## 1. LUOGHI DI ESECUZIONE.

I.N.A.F. – Osservatorio Astronomico di Roma, Via Frascati n. 33 Monte Porzio Catone (RM) e Stazione Osservativa di Campo Imperatore, Assergi (AQ).

## 2. SEDE DI MONTE PORZIO CATONE

Le aree interessate dal servizio di pulizie, distribuite nella sede di Monte Porzio Catone dell'Osservatorio Astronomico di Roma, sono di seguito elencate.



Rilievo piano - Altimetrico del Comprensorio dell'Osservatorio Astronomico sito nel Comune di Monte Porzio Catone, Via Frascati e Via dell'Osservatorio.

## 1.1 Edificio principale

### 1.1.1. Superfici finestrate edificio principale

n.o.	SUPERFICI FINESTRATE	DIMENSIONI			Quantità (mq)
		parti uguali	lunghezza (m)	larghezza (m)	
1	<b>Serramento in profilati di alluminio con vetrocamera:</b>				
	<b>MISURAZIONI:</b>				
	Finestre a tutta parete con parte superiore fissa, parte intermedia a bilico e inferiore con tamponatura (1 Stanze Giobbi, 1 sala Mostra, 1 Padre Secchi, 1 Buscema, 1 Di Gianvito, 1 Monti, 2 Direzione, 1 Schianchi, 1 Nepi)	9	2,00	3,90	70,20
	Finestre a bilico ai lati dell'ingresso principale	2	2,10	2,20	9,24
	Porte vecchie ingresso posteriore lato parcheggi	2	1,40	2,60	7,28
	Finestre a bilico stanze laterali 1° piano (tipo stanze Limongi, Ermolli)	13	1,70	24,00	530,40
	Finestre a bilico e sopra fisse scale emergenza 1° piano	2	1,80	2,40	8,64
	Finestre a bilico stanze frontali e laterali anteriori 1° piano (stanze Stella, Pentericci, Schneider, Testa, Scaramella, Israel, Sale studenti, Dotto, ecc)	16	2,00	1,70	54,40
	Finestre a bilico stanze frontali e laterali anteriori 1° piano (stanze Piranomonte e Zappacosta + 2 camera a canne)	4	2,10	1,10	9,24
	Porte finestre a 2 battenti sormontate da lucernario stanze Ferrucci e ex Maceroni	2	1,20	3,20	7,68
	<b>SOMMANO</b>	<b>50</b>			<b>697,08</b>
3	<b>Tenda alla veneziana per interni ed esterni composta da lamelle spessore 25 mm in alluminio verniciate a fuoco, in opera completa di cassonetto in lamiera zincata e verniciata, nastri di nylon per il raccoglimento e asta di plastica per il manovrimento</b>				
	<b>MISURAZIONI:</b>				
	Finestre a 3 vetri (2 fissi e 1 a un battente - solo sala riunioni) seminterrato (compreso WC lato sx)	3	0,80	1,50	3,60
	<b>SOMMANO</b>	<b>3</b>			<b>3,60</b>
4	<b>idem c.s. ...o colorate: 160 x 120 cm</b>				
	<b>MISURAZIONI:</b>				
	Lucernari porte accesso terrazzi fondo corridoi sx e dx 1° piano	2	1,60	1,20	3,84
	Vetro superiore fisso finestre scale emergenza 1° piano	2	1,60	1,20	3,84
	Finestre scale di emergenza dx e sx piano terra - 2 per finestra	4	1,60	1,20	7,68
	<b>SOMMANO</b>	<b>8</b>			<b>15,36</b>
5	<b>idem c.s. ...o colorate: 80 x 220 cm</b>				
	Porte a 2 battenti uscite emergenza sx e dx piano terra	4	0,80	2,20	7,04
	Porte a 2 battenti ingresso principale piano terra	2	0,80	2,20	3,52
	Porte a 2 battenti ingresso posteriore lato parcheggi piano terra - n° 2 per 4 porte	8	0,80	2,20	14,08
	Porte-finestre a 2 battenti uscita terrazzi fondo corridoi dx e sx 1° piano - 2 per porta	4	0,80	2,20	7,04
	<b>SOMMANO</b>	<b>18</b>			<b>31,68</b>



n.o.	SUPERFICI FINESTRATE	DIMENSIONI			Quantità (mq)
		parti uguali	lunghezza (m)	larghezza (m)	
6	<b>idem c.s. ...o colorate: 200 x 120 cm</b>				
	Lucernari ingresso principale	2	2,00	1,20	4,80
	Finestre anta ribalta e lucernario superiore androne ingresso principale, sala quadri e sala bar piano terra - n° 2 per finestra	8	2,00	1,20	19,20
	Finestre a bilico pianerottolo tra 1° e 2° piano e 2° e 3° piano scala principale e cabina ascensore lato sx	3	2,00	1,20	7,20
	<b>SOMMANO</b>	<b>13</b>			<b>31,20</b>
7	<b>idem c.s. ...o colorate: 120 x 120 cm</b>				
	lucernari finestre pianerottolo 1° piano	4	1,20	1,20	5,76
	Finestre a vasistas pianerottoli 3° piano	4	1,20	1,20	5,76

### 1.1.1. Superfici piani laboratori e uffici

Sono esclusi dal calcolo le aree comuni (bagni, corridoi, androni, ballatoi, ecc) ed i piani secondo e terzo, la superficie delle sale destinate alle mostre, la sala conferenze Livio Gratton, la cupola principale e le superfici terrazzate e le scale e i pianerottoli esterni.

n° stanza	Piano/lato	Ufficio	Personale	Posti di lavoro	Superficie stanza (mq)
1	PIANO T SX	LOCALE TECNICO	Sala quadri	0	22,67
2	PIANO T SX	SERVIZIO DI CALCOLO	Buscema, Lisi,	2	32,36
3	PIANO T SX	UFFICIO ECONOMATO	Di Gianvito, Ponziani,	2	34,21
4	PIANO T SX	RESPONSABILE AMMINISTRATIVO	Monti	1	26,89
5	PIANO T SX	UFFICIO BILANCIO, MISSIONI E STIPENDI	Grilli, Corona, Perinii	3	32,18
6	PIANO T SX	DIREZIONE	Fiore	1	37,15
7	PIANO T SX	SEGRETERIA DI DIREZIONE - UFFICIO BILANCIO	Schianchi, Moliterno	2	26,87
8	PIANO T SX	UFFICIO DEL PERSONALE	Nepi, Gentili, Sinibaldi	3	49,86
9	PIANO T SX	UFFICIO TECNICO/RSPP	Massaro, Ciaramella	2	21,02
10	PIANO T SX	GRUPPO TECNOLOGICO	Vitali, Li Causi, Antonucci, Santangelo	4	47,90
11	PIANO T SX	GRUPPO TECNOLOGICO	Di Paola, D'Alessio, Pedichini, Leoni	4	48,64
11bis	PIANO T SX	UFF.CONCORSI E CONTRATTI, UFF. MANUTENZIONI	Mattana, D.Antonelli	4	20,00
12	PIANO T SX	GRUPPO TECNOLOGICO	Speziali, Centrone	2	23,33
13	PIANO T SX	GRUPPO INFRAROSSO	Nisini, Giannini	2	23,38
14	PIANO T SX	UFF.PROTOCOLLO E RELAZ. ESTERNE - UFF.PERS. INAF	Pauri, Zappalà, Di Panfilo	3	24,88



n° stanza	Piano/lato	Ufficio	Personale	Posti di lavoro	Superficie stanza (mq)
15	PIANO T SX	MAGAZZINO	Magazzino economato	0	15,55
	<b>PIANO T SX Totale</b>			<b>35</b>	<b>486,89</b>
16	PIANO T DX	MAGAZZINO	Magazzino museo	0	26,10
17	PIANO T DX	MOSTRA	Stanza Padre Secchi	0	
18	PIANO T DX	L.B.T.	Castellano	3	34,48
18bis	PIANO T DX	L.B.T.	Er Siong, Cardone	2	34,48
19	PIANO T DX	SEGRETERIA CONGRESSI - Div.A.	Giobbi	1	26,38
20	PIANO T DX	SALA CONFERENZE	Sala "Livio Gratton"	0	
21	PIANO T DX	CENTRALINO - SERVIZI DI GIARDINAGGIO	Giacchero, Cimini, Sapochetti, Zannoni	3	21,42
22	PIANO T DX	GRUPPO EXTRAGALATTICO	Castellano, Bongiorno, Sommariva	3	20,40
22bis	PIANO T DX	EUCLID	Cardone, Schammel	2	19,80
23	PIANO T DX	L.B.T.	Boutsia, Paris, Pilo, Bonchi	4	48,92
24	PIANO T DX	L.B.T. CTA	Gallozzi, Merlin	2	19,79
25	PIANO T DX	L.B.T.	Cavallo, Ospite	3	23,54
26	PIANO T DX	Div.A.	Faccini, ospite	3	24,94
27	PIANO T DX	MOSTRA	Sala Tavole Kircher	0	
	<b>PIANO T DX Totale</b>			<b>26</b>	<b>300,25</b>
28	PIANO 1 SX	ALTE ENERGIE	Piranomonte, Passamonti	2	27,61
29	PIANO 1 SX	SALA STUDIO	Carini, Dell'Aglio, Tailo, Giammaria, ospite	5	33,14
30	PIANO 1 SX	PROGETTO FIRST	Valiante, Marassi, Debenassuti, ospite	4	32,12
31	PIANO 1 SX	EXTRAGALATTICO - ALTE ENERGIE	A.Antonelli, Schneider, Ospite	3	32,97
32	PIANO 1 SX	ALTE ENERGIE	Menna, ospite, ospite	3	32,29
33	PIANO 1 SX	DIREZIONE GRUPPO TECNOLOGICO E I.R.	Israel, Casella	1	29,40
34	PIANO 1 SX	ALTE ENERGIE	Stella	1	27,71
35	PIANO 1 SX	ALTE ENERGIE	Rodriguez, Ospite	4	46,75
36	PIANO 1 SX	ALTE ENERGIE	Saletta riunioni	0	10,72
37	PIANO 1 SX	GRUPPO STELLARE	Limongi, Tornambè	1	21,51
38	PIANO 1 SX	GRUPPO STELLARE	Ferraro, Castellani	2	24,81
39	PIANO 1 SX	GRUPPO STELLARE	Brocato, Di Criscienzo, ospite	3	28,38



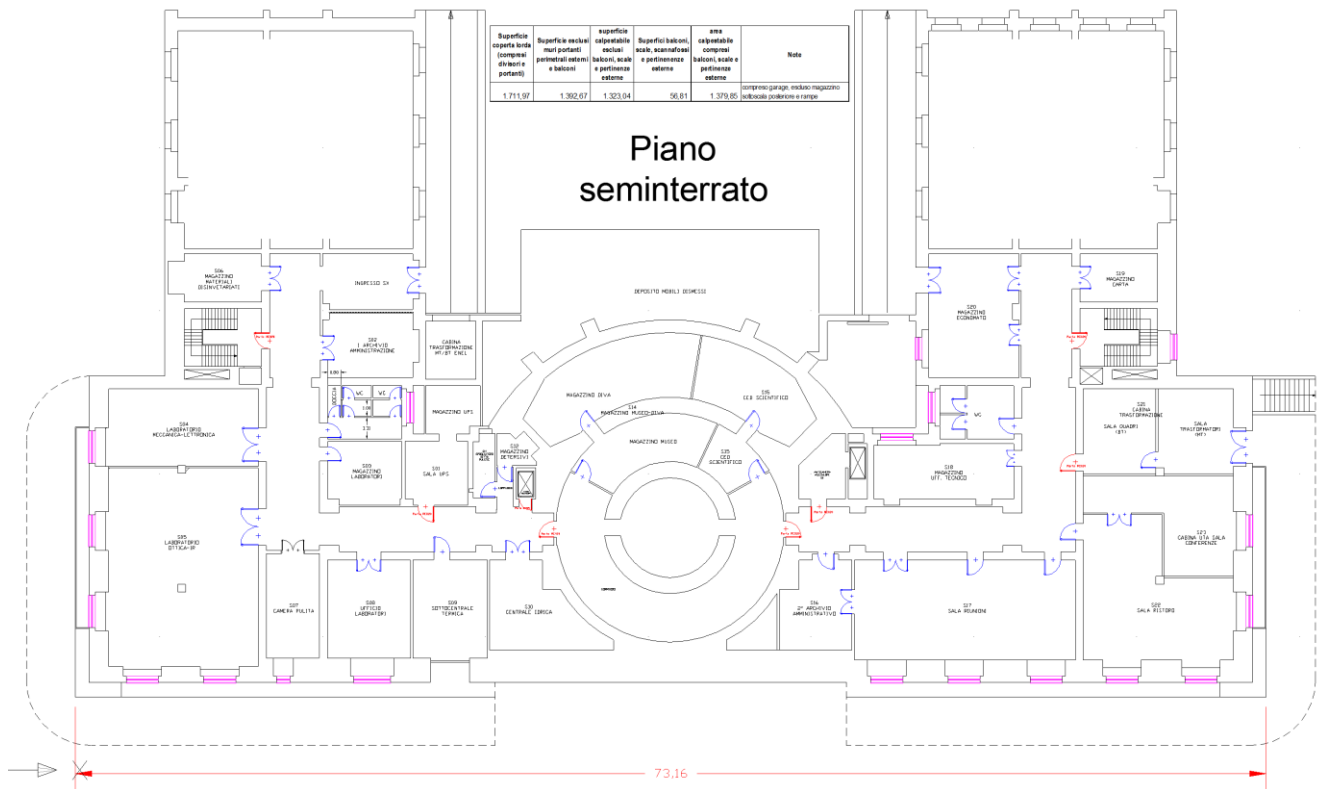
n° stanza	Piano/lato	Ufficio	Personale	Posti di lavoro	Superficie stanza (mq)
40	PIANO 1 SX	GRUPPO STELLARE	Andreuzzi, Decressin, ospite	3	28,49
41	PIANO 1 SX	GRUPPO STELLARE	Iannicola, Pulone	2	24,91
42	PIANO 1 SX	GRUPPO STELLARE	Ventura, D'Antona	3	28,33
42bis	PIANO 1 SX	STUDIO	Studio Ospiti	1	9,32
43	PIANO 1 SX	SERVIZI BIBLIOTECARI	Ferrucci	1	19,09
sn	PIANO 1 SX	LOCALE TECNICO	Stanza Rack LAN SX	0	8,29
	<b>PIANO 1 SX Totale</b>			<b>39</b>	<b>465,82</b>
44	PIANO 1 DX	GRUPPO EXTRAGALATTICO	Nicastro, Zappacosta	2	28,24
45	PIANO 1 DX	GRUPPO PLANETOLOGIA	Dotto, Ieva	2	33,04
46	PIANO 1 DX	GRUPPO EXTRAGALATTICO	Pentericci, Grazian	2	32,63
47	PIANO 1 DX	GRUPPO EXTRAGALATTICO	Giallongo	1	33,31
48	PIANO 1 DX	GRUPPO EXTRAGALATTICO - L.B.T.	Testa, Piconcelli	2	33,16
49	PIANO 1 DX	GRUPPO EXTRAGALATTICO	Scaramella	1	29,46
50	PIANO 1 DX	<b>Post Doc</b>	Galametz, Fassbender	2	27,78
51	PIANO 1 DX	GRUPPO EXTRAGALATTICO	Fontana	1	28,03
52	PIANO 1 DX	MAGAZZINO	Magazzino CED	0	27,66
53	PIANO 1 DX	PRESIDENZA SAIt - DIRETTORE OSSERVATORIO TERAMO	Buonanno	1	16,22
54	PIANO 1 DX	ASTROFISICA TEORICA E MODELLI SEMIANALITICI	Menci	1	15,38
55	PIANO 1 DX	GRUPPO SOLARE	Giorgi, Da Silva	2	33,59
56	PIANO 1 DX	GRUPPO SOLARE	Ermolli, Stangalini	2	28,47
57	PIANO 1 DX	<b>Ospiti Universita'</b>	Ospite, Ospite, Ospite	3	27,17
58	PIANO 1 DX	GRUPPO EXTRAGALATTICO - E-ELT/OPTICON	Lamastra, Santini, Amorin	3	26,90
59	PIANO 1 DX	SALA CONTROLLO PSPT	Giorgi	1	9,25
60	PIANO 1 DX	GRUPPO STELLARE	Maceroni	1	16,50
sn	PIANO 1 DX	LOCALE TECNICO	Stanza Rack LAN SX	1	8,29
	<b>PIANO 1 DX Totale</b>			<b>28</b>	<b>455,05</b>
	<b>Totale complessivo</b>			<b>128</b>	<b>1 708,01</b>

### 1.1.3 Superfici terrazzi 1° piano edificio principale

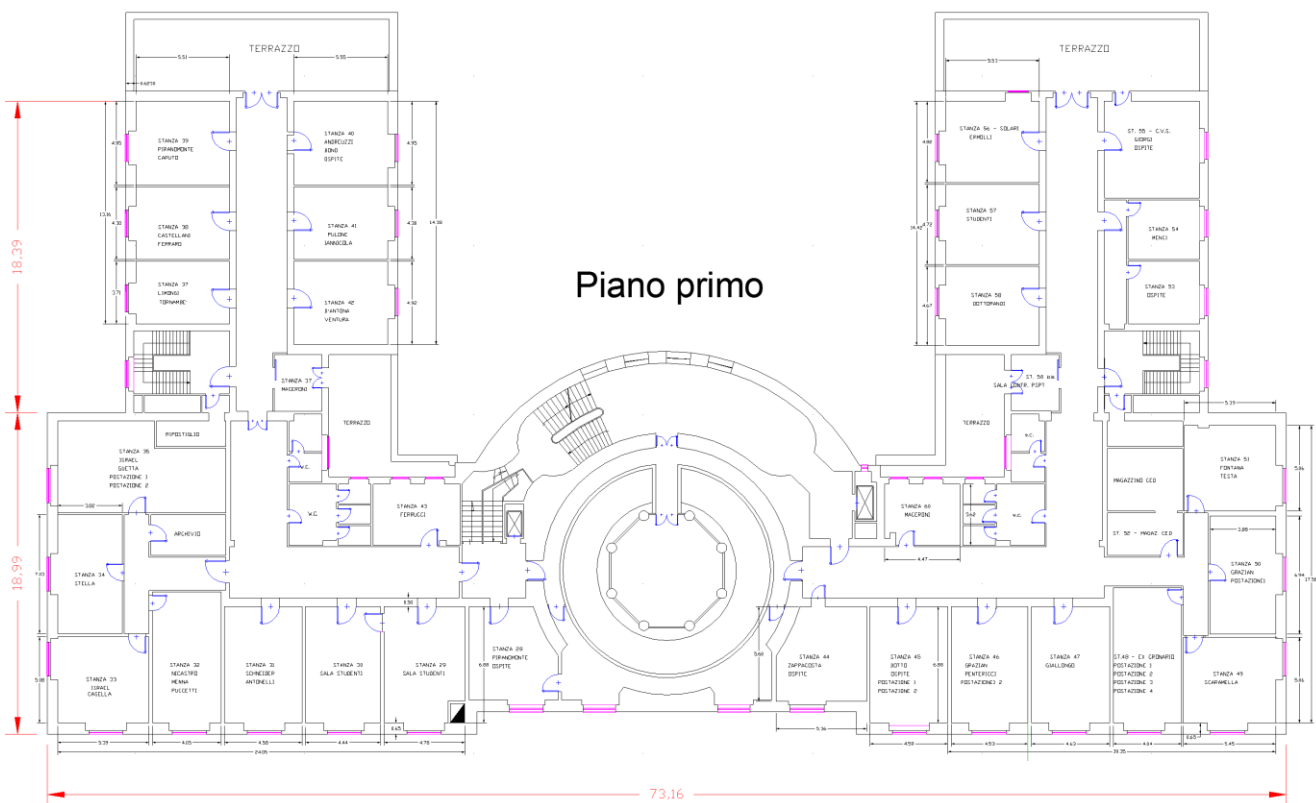
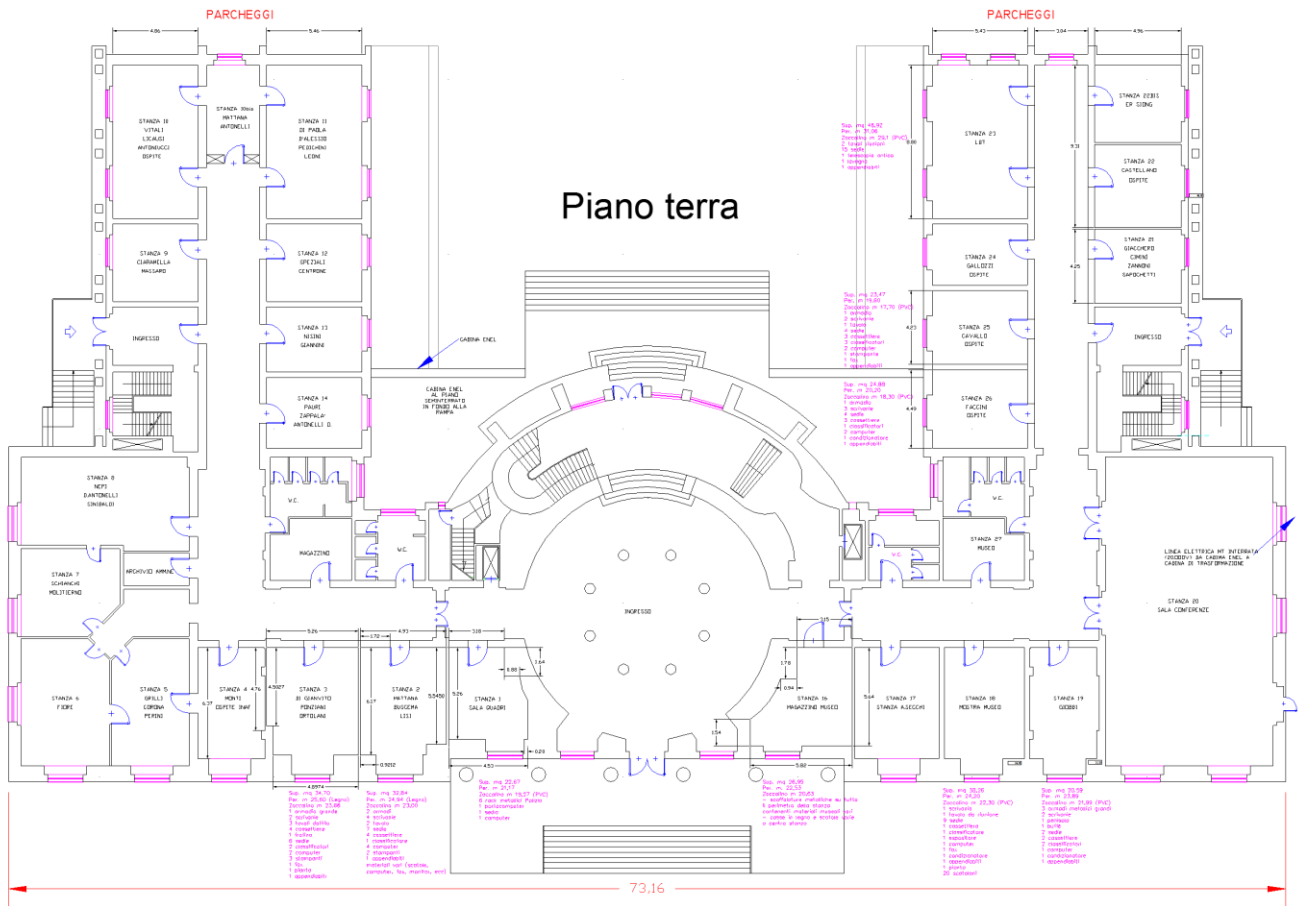
La superficie complessiva dei terrazzi del primo piano è di mq 1.374, così ripartita:

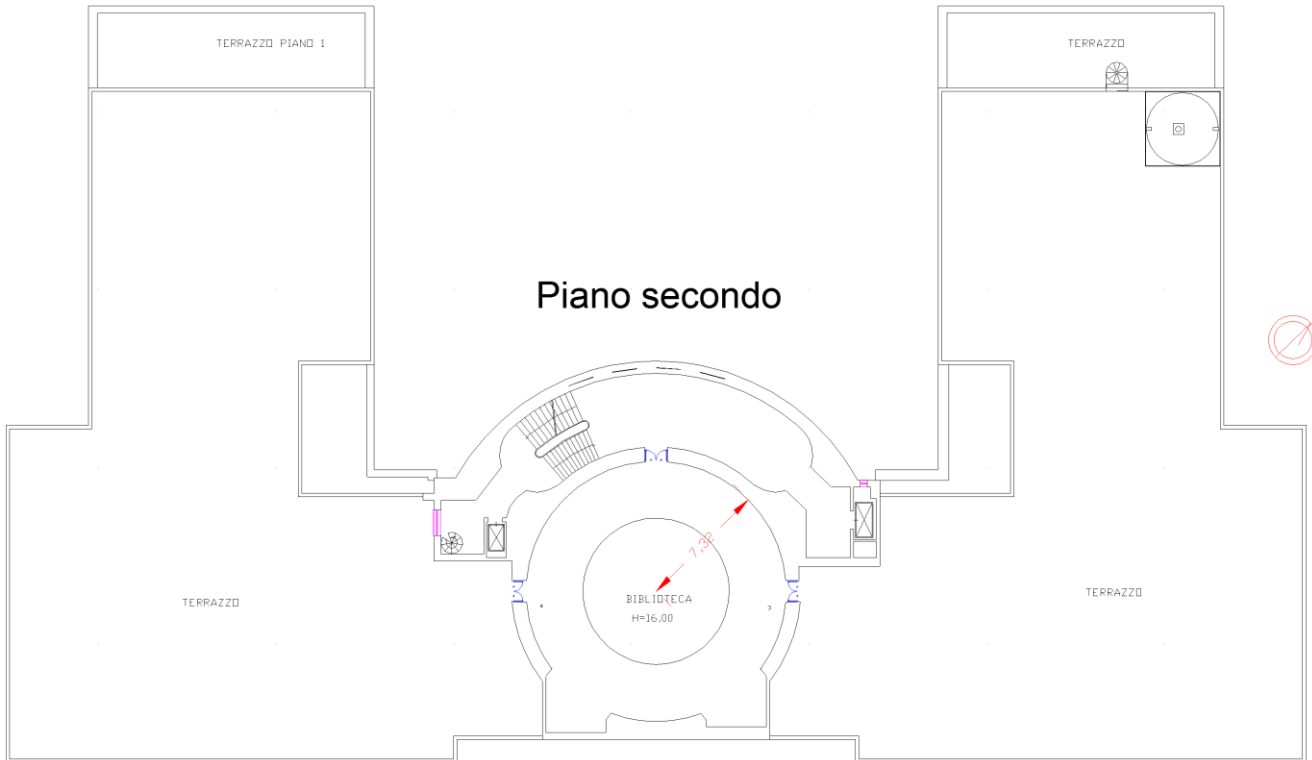
- Terrazzo principale sinistro	mq	703,00
- Terrazzo principale destro (settoreB)	mq	616,00
- Impianto climatizzazione cupola (settoreH)	mq	56,00
<b>TOTALE</b>	<b>mq</b>	<b>1.375,00</b>

### 1.1.4 Planimetrie edificio principale

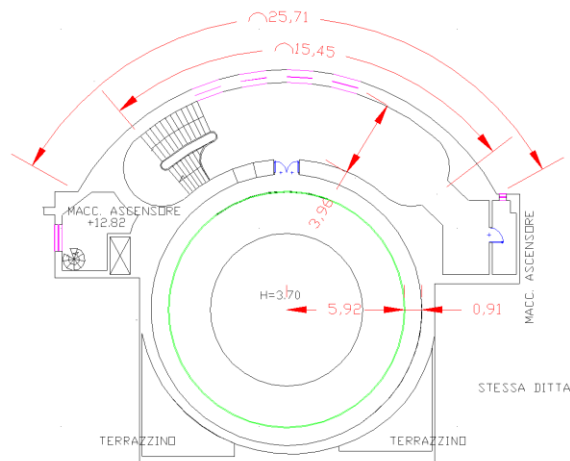






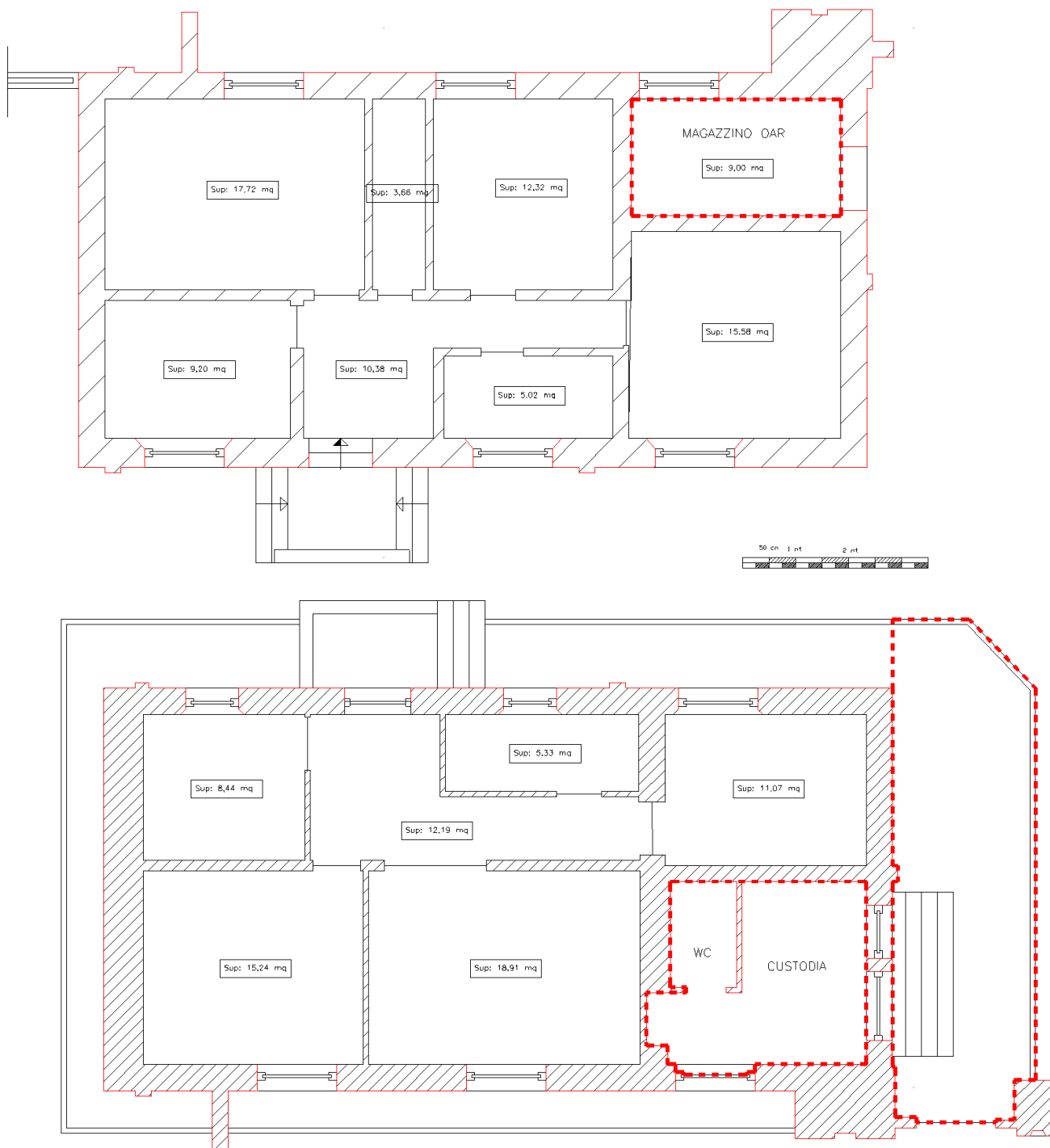


Piano terzo  
(ballatoio)





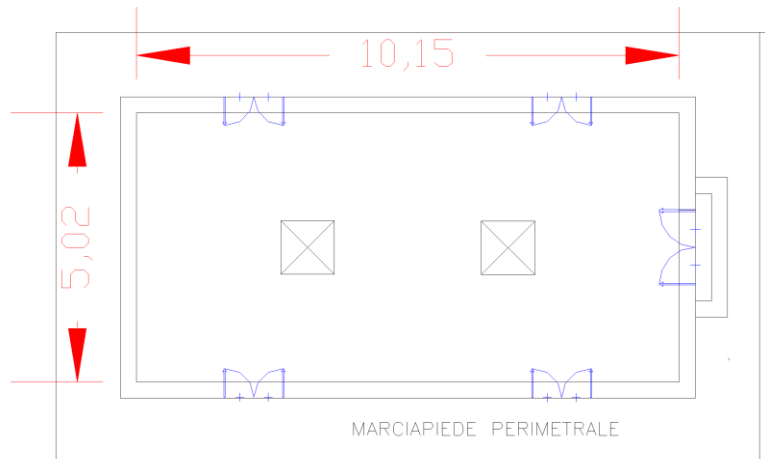
## 1.2 Locali di custodia e magazzino





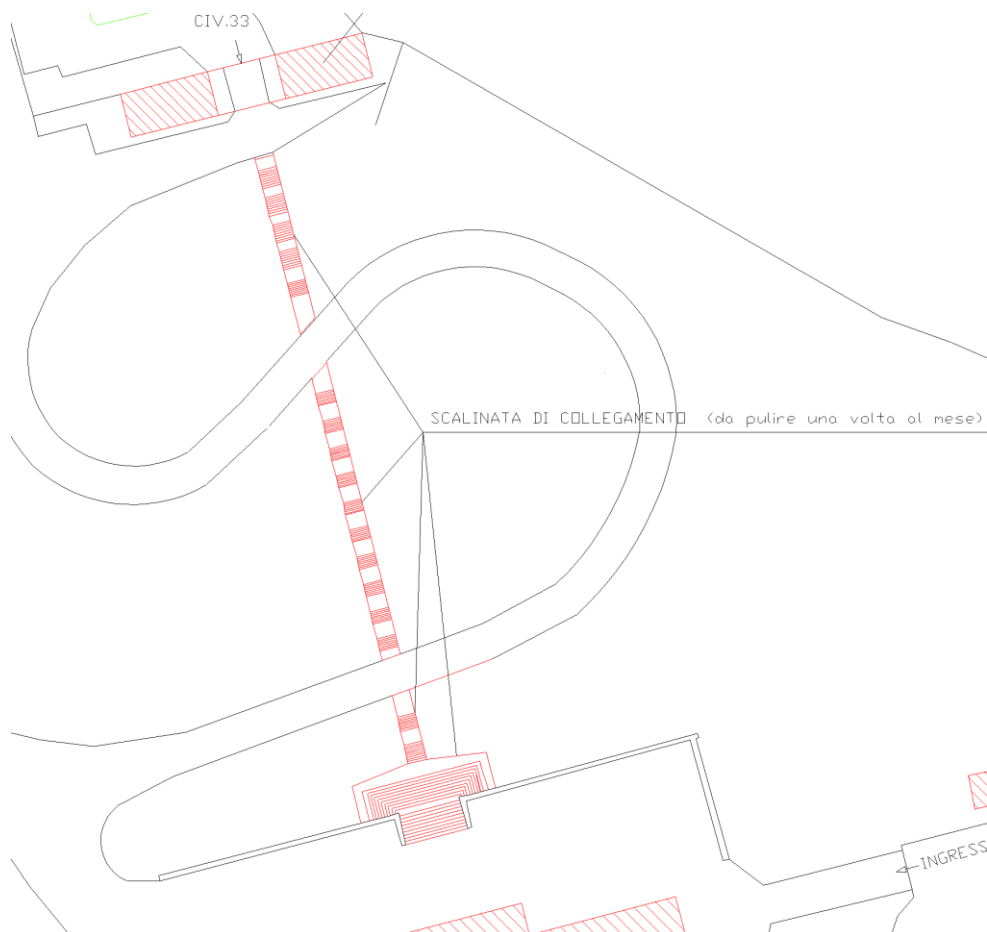
### 1.3 Centrale termica

Superfici interne: 51,00 mq



### 1.4 Scalinata di collegamento tra ingresso principale ed edificio principale

La scalinata ha una larghezza di metri 3,00, ad eccezione della parte più alta, in prossimità del piazzale superiore dove la larghezza media è di metri 18,00.





### 3. SEDE DI CAMPO IMPERATORE

#### 3.1.1 Superfici interne

L'edificio è composto di due piani, di cui uno parzialmente seminterrato ed uno rialzato. Infine, al piano del terrazzo sono presenti due cupole osservative.

Piano	superficie calpestabile esclusi balconi, scale e pertinenze esterne (mq)
Piano seminterrato	274,73
Piano terra	432,50
Piano primo	104,57
<b>campo imperatore Totale mq</b>	<b>811,80</b>

### 3.1.2 Planimetrie Campo Imperatore

